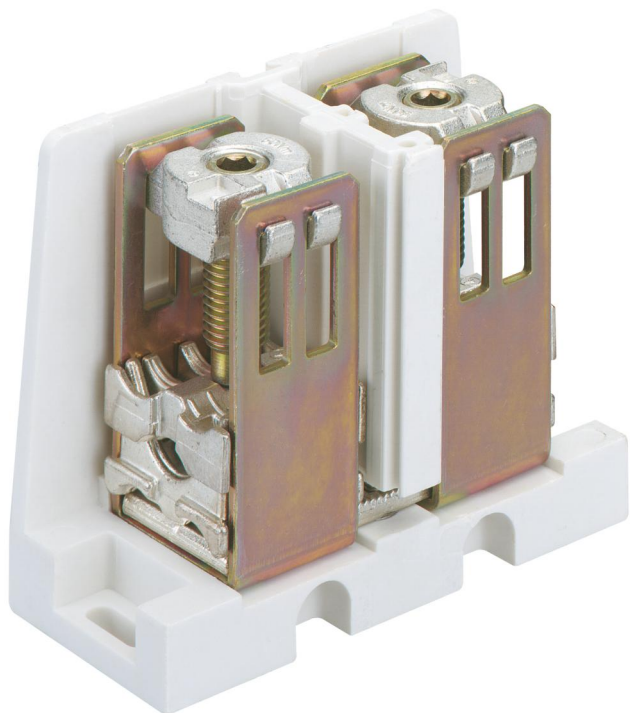


Přípojná svorka

AKL 140



AKL 140

Přípojná svorka

Číslo výrobku: 07614001

Rozměry: 55 x 115 x 120 mm

Připojovací svorka, 1-pólová, řaditelná, pro jednožilové i vícežilové vodiče a pro lamelovou plochou měď

400 A, pro vodiče CU 1x (50-240)re/rm/se/sm, 2x (25-120)re/rm/se/sm, pro vodiče AL 1x (50-240)re/se, 1x (95-195)sm, 2x (25-120)re/se, 2x (50-95)sm, pro lam. plochou měď 16x10mm

Technická data

elektrické vlastnosti

domezovací provozní napětí:	690 V
Jmenovité provozní napětí DC:	750 V
domezovací proud:	400 A
počet pólů:	1
chráněné proti dotyku:	ne
Připojení 1: Druh připojení:	Šrouby
Připojení 1: délka odizolování:	30 mm
Připojení 1: svorková místa na pól:	2
Připojení 1: Hodí se pro vodiče CU:	1
Připojení 1: Hodí se pro vodiče AL:	1
Připojení 1: Připojitelný průřez vodiče jednodrátový (min):	25 mm ²
Připojení 1: Připojitelný průřez vodiče jednodrátový (max):	50 mm ²
Připojení 1: Připojitelný průřez vodiče vícedrátový (min):	25 mm ²
Připojení 1: Připojitelný průřez vodiče vícedrátový (max):	240 mm ²
Připojení 2: Druh připojení:	Šrouby
Připojení 2: Délka odizolování:	30 mm
Připojení 2: Svorková místa na pól:	2
Připojení 2: Hodí se pro vodiče CU:	1
Připojení 2: Hodí se pro vodiče AL:	1
Připojení 2: Připojitelný průřez vodiče jednodrátový (min):	25 mm ²
Připojení 2: Připojitelný průřez vodiče jednodrátový (max):	50 mm ²
Připojení 2: Připojitelný průřez vodiče vícedrátový (min):	25 mm ²
Připojení 2: Připojitelný průřez vodiče vícedrátový (max):	120 mm ²

rozměry

šířka:	55 mm
--------	-------

rozměry

délka:	115 mm
výška:	120 mm
Hmotnost:	0.951 kg

materiálové vlastnosti

Pevnost žhavicího drátu podle EN 60695-2-11:	960 °C
--	--------

mechanické vlastnosti

Připojení 1: utahovací moment:	40 Nm
Připojení 2: Utahovací moment:	40 Nm

Sales Information

EAN:	4013902340859
Třída ETIM:	EC000897
Číslo celní sazby:	85369010

materiál

materiál izolačního tělesa:	termoplast
-----------------------------	------------