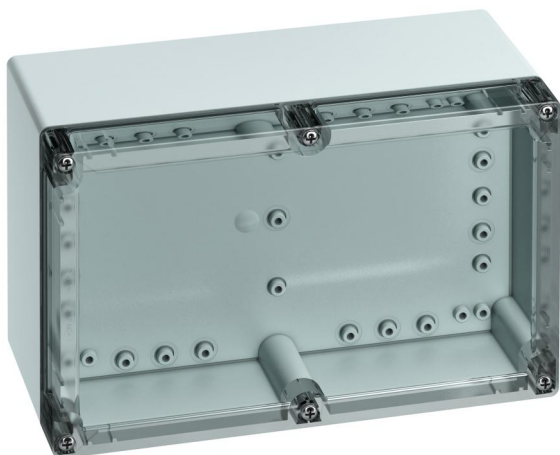


Prázdná skříň

## TG ABS 2516-12-to



### TG ABS 2516-12-to

Prázdná skříň

PŘIZPŮSOBITELNÉ

Číslo výrobku: 10151201

Rozměry: 252 x 162 x 120 mm

Prázdná skříň, se stupněm krytí IP66/IP67, ABS,  $U_i=690V$  AC,  $U_i=1000V$  DC, Vnitřní místa pro připevnění, pro standardní instalace ve vnitřním prostoru, s rychlouzávěrem

**Krabice: ABS, šedá, Víko: polykarbonát, transparentní, hladké boky**

**Přiložené příslušenství:**  
**pojistka proti ztrátě víka, 4 upevňovací šrouby pro příslušenství**

IP66  
IP67

IK07



690V  
AC

1000V  
DC



K průmyslovému výrobku:  
<https://www.spelsberg.cz/p/20151201>

## Technická data

### elektrické vlastnosti

domezovací izolační napětí AC:	690 V
domezovací izolační napětí DC:	1000 V
třída ochrany:	II
druh krytí:	IP66/IP67
UL Type Rating:	žádné údaje

### barva

barva spodní díl:	šedá
barva horní díl:	transparentní

### rozměry

šířka:	252 mm
délka:	162 mm
výška:	120 mm
Hmotnost:	0.725 kg

### materiálové vlastnosti

Odolné proti UV záření:	ne
bez obsahu halogenů:	ano
Třída hořlavosti podle UL94:	HB
Pevnost žhavicího drátu podle EN 60695-2-11:	650 °C

### mechanické vlastnosti

druh upevnění:	nástěnná/stropní montáž
rázová houževnatost:	IK07
pro řazení k sobě:	ano
Typ horního dílu:	Víko
Přípevnění:	Vnitřní místa pro přípevnění

## okolní podmínky

max. relativní vlhkost vzduchu 25 °C:	95 %
max. relativní vlhkost vzduchu 40 °C:	50 %
okolní teplota min.:	-25 °C
okolní teplota max.:	40 °C
okolní teplota 24 h:	35 °C
Místo instalace:	Vnitřní oblast

## Sales Information

EAN:	4013902996407
Třída ETIM:	EC000261
Číslo celní sazby:	85389099

## materiál

materiál spodního dílu:	ABS
materiál horního dílu:	polykarbonát
materiál těsnění:	polyuretan
materiál šroubu víka:	ušlechtilá ocel V2A

## Příslušenství

[89603301 - MABF 150-4 - Sada pro upevnění ke sloupkům / trubkám](#)

[18200201 - TG ABL - Sada vnějších úchytů](#)

[18200101 - TG ISS - Vnitřní závěsná sada](#)

[18200501 - TG PST2 - Plombovací souprava](#)

[18200701 - TG DVS-57 - Pojistka proti ztrátě víka](#)

[18601201 - TG MPI-2516 - Montážní deska](#)

[18701201 - TG MPS-2516 - Montážní deska](#)

[19599501 - LFR - Stupňovitý vrták](#)

[19722201 - TS 15-220 - DIN lišta](#)

[19822201 - NS 35-220 - DIN lišta](#)

[26241201 - DAE M12 - Vyrovnávač tlaku](#)