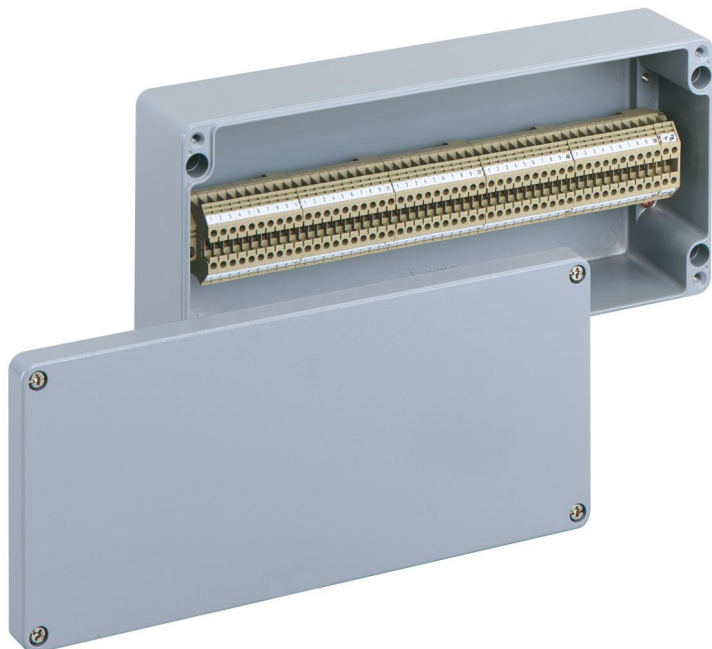


Skříň pro řadové svorkovnice

ALR 3616-4²



ALR 3616-4²

Skříň pro řadové svorkovnice

PřIZPŮSOBITELNÉ

Číslo výrobku: 16041301

Rozměry: 360 x 160 x 91 mm

Skříň pro řadové svorkovnice, se stupněm krytí IP66, Jmenovitý průřez 4 mm², U_i=400V AC, Hliník s práškovým lakováním, Vnitřní místa pro připevnění, pro instalace v průmyslovém prostředí a chráněném venkovním prostředí

osazené 52 šroubovými svorkami 4 mm² (typ Contaclip RK 2,5-4)

IP66

4²

IK09

400V
AC



Technická data

elektrické vlastnosti

domezovací izolační napětí AC:	400 V
max. průřez vodiče:	4 mm ²
druh krytí:	IP66
UL Type Rating:	žádné údaje

rozměry

šířka:	360 mm
délka:	160 mm
výška:	91 mm
Hmotnost:	3.45 kg

materiálové vlastnosti

Odolné proti UV záření:	ano
bez obsahu halogenů:	ano

mechanické vlastnosti

druh upevnění:	nástěnná/stropní montáž
rázová houževnatost:	IK09
plombovatelné:	ano
Přípevnění:	Vnitřní místa pro přípevnění

okolní podmínky

max. relativní vlhkost vzduchu 25 °C:	95 %
max. relativní vlhkost vzduchu 40 °C:	50 %
okolní teplota min.:	-35 °C
okolní teplota max.:	75 °C
okolní teplota 24 h:	60 °C
Místo instalace:	Chráněná venkovní oblast

Sales Information

Třída ETIM:	EC002713
Číslo celní sazby:	85369095

materiál

materiál spodního dílu:	Hliník s práškovým lakováním
materiál horního dílu:	Hliník s práškovým lakováním
materiál těsnění:	polyuretan

Příslušenství

[15400601 - AL ALS-gro - Sada vnějších spon](#)

[15421001 - AL ASS - Sada vnějších závěsů](#)