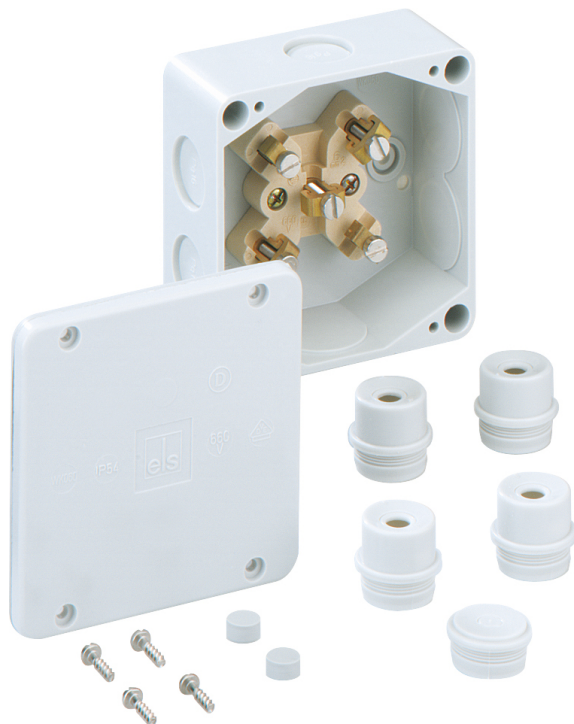


Rozbočovací krabice
WK 060-6²

Tento výrobek je zastaralý. K novějšímu výrobku:
<https://www.spelsberg.cz/p/80642001>



WK 060-6²

Rozbočovací krabice

Číslo výrobku: 40640601
Rozměry: 100 x 100 x 50 mm

Rozbočovací krabice, se stupněm krytí IP54, Jmenovitý průřez 6 mm², Ui=690 V AC, Certifikováno VDE (DIN EN 60670-1/-22 (VDE 0606-1/-22)), Vyrážecí membrány, M25, (7 vývodek z boku), Vnitřní místa pro připevnění, pro standardní instalace ve vnitřním prostoru

šedá, s šroubovou svorkou, 5-pólovou - 6 mm² (5 x 2,5² / 5 x 4² / 4 x 6²)

Přiložené příslušenství:
4 Vývodka IP54 M25 Rozsah těsnění 9 - 18,5 mm,
1 Zaslepovací zátka M25



Technická data

elektrické vlastnosti

domezovací izolační napětí AC:	690 V
max. průřez vodiče:	6 mm ²
třída ochrany:	II
druh krytí:	IP54
UL Type Rating:	žádné údaje

barva

barva spodní díl:	šedá
barva horní díl:	šedá

rozměry

šířka:	100 mm
délka:	100 mm
výška:	50 mm
Hmotnost:	0.306 kg

materiálové vlastnosti

Odolné proti UV záření:	ne
bez obsahu halogenů:	ano
Třída hořlavosti podle UL94:	V0
Pevnost žhavicího drátu podle EN 60695-2-11:	960 °C

mechanické vlastnosti

druh upevnění:	nástěnná/stropní montáž
rázová houževnatost:	IK05
plombovatelné:	ne
utahovací moment šroubu víka:	1.8 Nm
Přípevnění:	Vnitřní místa pro přípevnění

okolní podmínky

max. relativní vlhkost vzduchu 25 °C:	95 %
max. relativní vlhkost vzduchu 40 °C:	50 %
okolní teplota min.:	-25 °C
okolní teplota max.:	40 °C
okolní teplota 24 h:	35 °C
Místo instalace:	Vnitřní oblast

Sales Information

EAN:	4013902040193
Třída ETIM:	EC002600
Číslo celní sazby:	85369095

materiál

materiál spodního dílu:	Duroplast
materiál horního dílu:	Duroplast
materiál těsnění:	termoplastický elastomer
materiál šroubu víka:	ocel

certifikáty

zkušební značka:	VDE (DIN EN 60670-1/-22 (VDE 0606-1/-22))
------------------	---

Příslušenství

[22742501 - KVR M25-MGM - Kabelové šroubení](#)

[46050601 - WK 060 KLS-6² - Svorkovnice](#)

Kabelová průchodka

