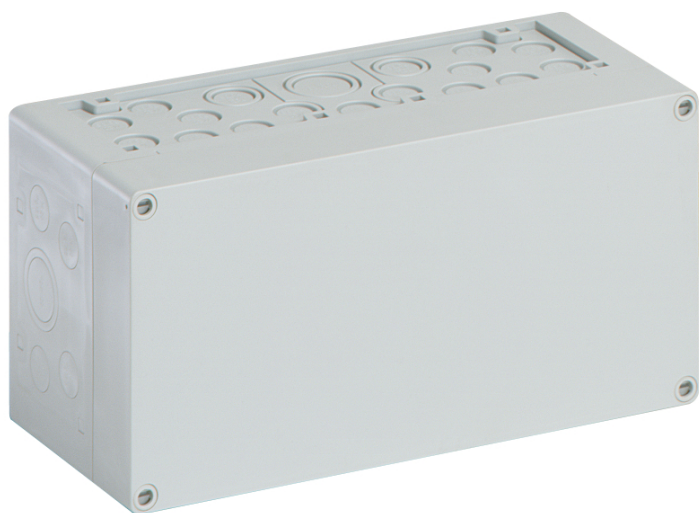


Prázdná skříň

## AKi 1-g



### AKi 1-g

Prázdná skříň

**PŘIZPŮSOBITELNÉ**

Číslo výrobku: 74140101

Rozměry: 300 x 150 x 132 mm

Prázdná skříň, se stupněm krytí IP65, Polykarbonát, zesílený skelnými vlákny,  $U_i=690V$  AC,  $U_i=1000V$  DC, Vnitřní místa pro připevnění, pro instalace v průmyslovém prostředí a chráněném venkovním prostředí

**Krabice: Polykarbonát, zesílený skelnými vlákny, Víko: polykarbonát, šedá, Vyrážecí membrány, M20/M25/M32/M40, (46 vývodků z boku)**

**Přiložené příslušenství:**

**10ks Dvojitá membránová vývodka IP66 M20**

**Rozsah těsnění 7 - 12 mm, 2ks Dvojitá**

**membránová vývodka IP66 M25 Rozsah těsnění 9**

**- 16 mm, 2ks Dvojitá membránová vývodka M32**

**Rozsah těsnění 14 - 21 mm, 1ks Dvojitá**

**membránová vývodka IP66 M40 Rozsah těsnění**

**19 - 28 mm**



## Technická data

### elektrické vlastnosti

domezovací izolační napětí AC:	690 V
domezovací izolační napětí DC:	1000 V
třída ochrany:	II
druh krytí:	IP65
UL Type Rating:	žádné údaje

### barva

barva horní díl:	šedá
------------------	------

### rozměry

šířka:	300 mm
délka:	150 mm
výška:	132 mm
Hmotnost:	0.9784 kg

### materiálové vlastnosti

Odolné proti UV záření:	ano
bez obsahu halogenů:	ano
Třída hořlavosti podle UL94:	V2
Pevnost žhavicího drátu podle EN 60695-2-11:	960 °C

### mechanické vlastnosti

druh upevnění:	nástěnná/stropní montáž
rázová houževnatost:	IK08
plombovatelné:	ano
utahovací moment šroubu víka:	1.2 Nm
pro řazení k sobě:	ano
Typ horního dílu:	Víko
Přípevnění:	Vnitřní místa pro přípevnění

## okolní podmínky

max. relativní vlhkost vzduchu 25 °C:	95 %
max. relativní vlhkost vzduchu 40 °C:	50 %
okolní teplota min.:	-35 °C
okolní teplota max.:	80 °C
okolní teplota 24 h:	60 °C
Místo instalace:	Chráněná venkovní oblast

## Sales Information

EAN:	4013902885022
Třída ETIM:	EC000261
Číslo celní sazby:	85389099

## materiál

materiál spodního dílu:	Polykarbonát, zesílený skelnými vlákny
materiál horního dílu:	polykarbonát
materiál těsnění:	polyuretan
materiál šroubu víka:	polyamid, zesílený skelnými vlákny

## Příslušenství

[19000501 - ASS-gro - Sada vnějších závěsů](#)

[56741201 - KF 12 - Vyklápěcí okénko](#)

[79500101 - AK MPI 1 - Montážní deska](#)

[79503001 - NS35-216/3 - DIN lišta](#)

[79031701 - AK 14 PEN-SL - Upínací lišta](#)

[79032701 - AK 28 PEN-SL - Upínací lišta](#)

[79031801 - AK N-SL - Upínací lišta](#)

## Kabelová průchodka

