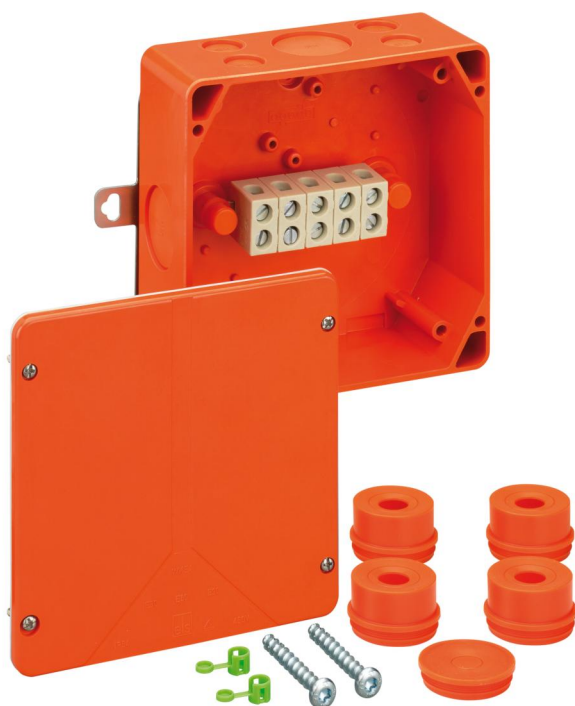


Rozbočovací krabice

## WKE 4 - 5 x 16<sup>2</sup>

Tento výrobek je zastaralý. K novějšímu výrobku:  
<https://www.spelsberg.cz/p/86650601>



### WKE 4 - 5 x 16<sup>2</sup>

Rozbočovací krabice

**PŘIZPŮSOBITELNÉ**

Číslo výrobku: 86050401

Rozměry: 165 x 165 x 76 mm

Rozbočovací krabice, se stupněm krytí IP54/IP65, Jmenovitý průřez 16 mm<sup>2</sup>, U<sub>i</sub>=450 V AC, Certifikováno VDE (DIN EN 60670-1/-22 (VDE 0606-1/-22)), Vyrážecí membrány, M20/M40, (12 vývodků z boku), Vnější místa pro připevnění, se zachováním elektrické funkčnosti E30 - E90 podle DIN 4102 část 12. Skříň bez halogenů ze speciálního duroplastu, svorky ze speciální keramiky odolávající vysokým teplotám.

**oranžová, Spojovací krabice 5-pólová 1,5 - 16 mm<sup>2</sup>, rozbočovací krabice 5-pólová 1,5 - 6 mm<sup>2</sup>, počet svorkovatelých vodičů na pól: 10 x 1,5<sup>2</sup> / 8 x 2,5<sup>2</sup> / 4 x 4<sup>2</sup> / 4 x 6<sup>2</sup> / 2 x 10<sup>2</sup> / 2 x 16<sup>2</sup>**

**Příložené příslušenství:**

**4 IP54 vývodky M40, Rozsah těsnění 17 - 30 mm, 1 zaslepovací zátka M40, Rozsah těsnění 17 - 30 mm, Vrtací šablona, připevňovací sada na stěnu a strop D6**



## Technická data

### elektrické vlastnosti

domezovací izolační napětí AC:	450 V
domezovací izolační napětí DC:	450 V
max. průřez vodiče:	16 mm <sup>2</sup>
třída ochrany:	II
druh krytí:	IP54/IP65
třída zachování funkce:	E30/E60/E90
UL Type Rating:	žádné údaje

### barva

barva spodní díl:	oranžová
barva horní díl:	oranžová

### rozměry

šířka:	165 mm
délka:	165 mm
výška:	76 mm
Hmotnost:	0.952 kg

### materiálové vlastnosti

Odolné proti UV záření:	ano
bez obsahu halogenů:	ano
Třída hořlavosti podle UL94:	V0
Pevnost žhavicího drátu podle EN 60695-2-11:	960 °C

### mechanické vlastnosti

druh upevnění:	nástěnná/stropní montáž
plombovatelné:	ano
utahovací moment šroubu víka:	1.8 Nm
Přípevnění:	Vnější místa pro přípevnění

## okolní podmínky

max. relativní vlhkost vzduchu 25 °C:	95 %
max. relativní vlhkost vzduchu 40 °C:	50 %
okolní teplota min.:	-25 °C
okolní teplota max.:	40 °C
okolní teplota 24 h:	35 °C
Místo instalace:	Vnitřní oblast

## Sales Information

Třída ETIM:	EC002600
Číslo celní sazby:	85369095

## materiál

materiál spodního dílu:	Duroplast
materiál horního dílu:	Duroplast
materiál těsnění:	termoplastický elastomer
materiál šroubu víka:	ušlechtilá ocel V2A

## certifikáty

zkušební značka:	VDE (DIN EN 60670-1/-22 (VDE 0606-1/-22))
------------------	---

## Příslušenství

[22762001 - KVR M20-MGM/or - Kabelové šroubení](#)

[22762501 - KVR M25-MGM/or - Kabelové šroubení](#)

[22763201 - KVR M32-MGM/or - Kabelové šroubení](#)

[22764001 - KVR M40-MGM/or - Kabelové šroubení](#)

[23062001 - AST M20/or - Vývodka](#)

[23062501 - AST M25/or - Vývodka](#)

[23063201 - AST M32/or - Vývodka](#)

[23162001 - VST M20/or - Záslepovací zátky](#)

[23162501 - VST M25/or - Záslepovací zátky](#)

[23163201 - VST M32/or - Záslepovací zátky](#)