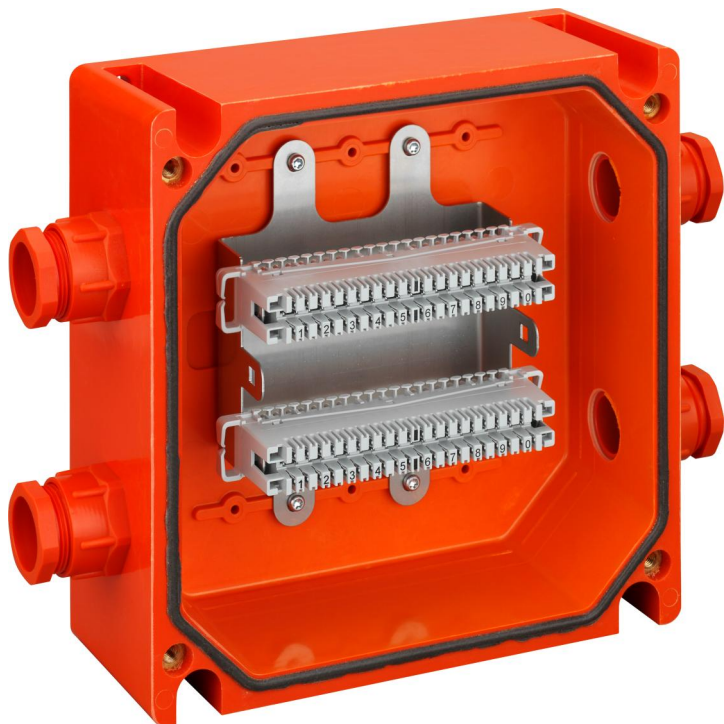


Rozbočovací krabice

## WKE 405 LSA



### WKE 405 LSA

Rozbočovací krabice

**PŘIZPŮSOBITELNÉ**

Číslo výrobku: 86240501

Rozměry: 200 x 200 x 110 mm

Rozbočovací krabice, se stupněm krytí IP66,  $U_i=450$  V AC, M25, (4 vývodek z boku), Vnější místa pro připevnění, s časově úspornou (bez letování, šroubování a odizolování) přípojnou technikou pro kabely se zachováním funkčnosti podle DIN 4102 část 12

**oranžová, Spojovací krabice osazená dvěma přípojnými lištami LSA-Plus, každá pro 10 dvojitých žil (2 x 10 DA), kontakty LSA-Plus jsou vhodné pro masivní vodiče s průměrem 0,4 - 0,8 mm a vnějším průměrem izolace 0,7 - 1,6 mm.**

**Přiložené příslušenství:**

**Sada hmoždinek  $\varnothing$  6 mm, 4 kabelová šroubení M25, rozsah těsnění 9 - 19 mm**

IP66

E30

0,5<sup>2</sup>

IK08



450V

AC



LSA

## Technická data

### elektrické vlastnosti

domezovací izolační napětí AC:	450 V
min. průřez vodiče:	0,126 mm <sup>2</sup>
max. průřez vodiče:	0,5 mm <sup>2</sup>
třída ochrany:	II
druh krytí:	IP66
jištěná odbočka:	ne
třída zachování funkce:	E30
Počet pólů (rozbočení):	0
Počet pólů (průchod):	40
UL Type Rating:	žádné údaje
Počet pojistek v rozbočení:	0

### barva

barva spodní díl:	oranžová
barva horní díl:	oranžová

### Dodatečné vlastnosti

Oblast použití:	Komunikační vedení
-----------------	--------------------

### rozměry

šířka:	200 mm
délka:	200 mm
výška:	110 mm
Hmotnost:	3.5182 kg

### materiálové vlastnosti

Odolné proti UV záření:	ano
bez obsahu halogenů:	ano
Třída hořlavosti podle UL94:	V0

### materiálové vlastnosti

Pevnost žhavicího drátu podle EN 60695-2-11:	960 °C
--	--------

### mechanické vlastnosti

druh upevnění:	nástěnná/stropní montáž
rázová houževnatost:	IK08
plombovatelné:	ne
utahovací moment šroubu víka:	2.5 Nm
Přípevnění:	Vnější místa pro přípevnění

### okolní podmínky

max. relativní vlhkost vzduchu 25 °C:	95 %
max. relativní vlhkost vzduchu 40 °C:	50 %
okolní teplota min.:	-25 °C
okolní teplota max.:	40 °C
okolní teplota 24 h:	35 °C
Místo instalace:	Chráněná venkovní oblast

### Sales Information

EAN:	4013902409259
Třída ETIM:	EC002600
Číslo celní sazby:	85369095

### materiál

materiál spodního dílu:	Duroplast
materiál horního dílu:	Duroplast
materiál těsnění:	polyuretan
materiál šroubu víka:	ušlechtilá ocel V4A

## Příslušenství

[86040001 - WKE 200 ABL - Sada pro vnější upevnění](#)

## Kabelová průchodka

