

Krabice výztuže

## U 71 BWD GVD-2-60

### U 71 BWD GVD-2-60

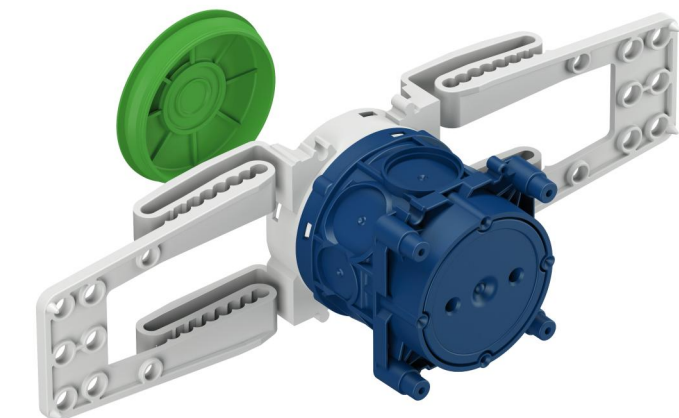
**Krabice výztuže**

Číslo výrobku: 97116501

Rozměry: 76 x 300 x 85 mm

Krabice výztuže, zadní dno zelené s přívodem max. 1x 25 mm, kombinovatelná, vhodná pro protilehlé bednění bez podpěry, předběžná montáž ve výztuži, pro vestavbu do betonu, kombinovatelná v normované vzdálenosti 71 mm, se stupněm krytí IP30, Domezovací izolační napětí: 400V AC, Certifikováno VDE (DIN EN 60670-1/-22 (VDE 0606-1/-22)), bez obsahu halogenů

**2-dílná, výška 85 mm, 60 mm Ø, výstup vpředu, přívody: 6 x až 25 mm Ø, 2 x až 20 mm Ø, betonový kryt výztuže 20-60 mm, certifikovaná VDE podle DIN EN 60670 (VDE 0606), Upevnění pomocí adaptéru na armaturu, Membrána pro děrování, Rozsah těsnění M16 - M25**



## Technická data

### elektrické vlastnosti

domezovací izolační napětí AC:	400 V
druh krytí:	IP30
Vhodné pro:	Betonová konstrukce
UL Type Rating:	žádné údaje

### barva

barva horní díl:	jiné
------------------	------

### rozměry

šířka:	76 mm
délka:	300 mm
výška:	85 mm
Hmotnost:	0.11 kg

### materiálové vlastnosti

bez obsahu halogenů:	ano
Třída hořlavosti podle UL94:	HB
Pevnost žhavicího drátu podle EN 60695-2-11:	650 °C

### mechanické vlastnosti

druh upevnění:	Upevnění pomocí adaptéru na armaturu
----------------	--------------------------------------

### okolní podmínky

max. relativní vlhkost vzduchu 25 °C:	- %
max. relativní vlhkost vzduchu 40 °C:	50 %
okolní teplota min.:	-25 °C
okolní teplota max.:	40 °C
okolní teplota 24 h:	35 °C

## Sales Information

EAN:	4013902499229
Třída ETIM:	EC002601
Číslo celní sazby:	39269097

### materiál

materiál spodního dílu:	plast
-------------------------	-------

### certifikáty

zkušební značka:	VDE (DIN EN 60670-1/-22 (VDE 0606-1/-22))
------------------	---

## Příslušenství

[97822301 - IBT LZA-23 - Vysekávací kleště](#)

[97821801 - IBT LZA-18 - Vysekávací kleště](#)

[97820001 - IBT LZA-OE - Vysekávací kleště](#)

[97292501 - U 71 TD-44 - Hluboká krabice](#)

[97294501 - U 71 TD-49 - Hluboká krabice](#)

## Kabelová průchodka

$6x \leq \varnothing 25 \text{ mm}$   
 $2x \leq \varnothing 20 \text{ mm}$

