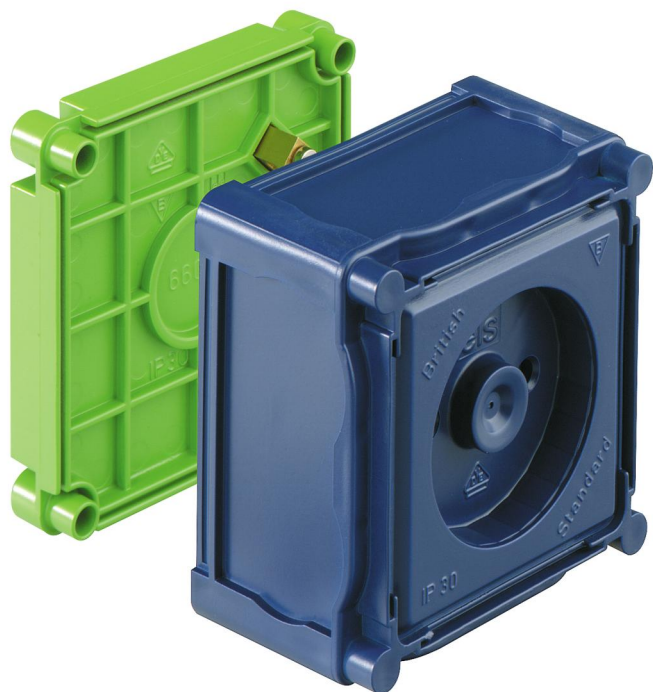


Vestavná přístrojová krabice

BS 1

Tento výrobek je zastaralý. K novějšímu výrobku:
<https://www.spelsberg.cz/p/98700101>



BS 1

Vestavná přístrojová krabice

Číslo výrobku: 97400101

Rozměry: 86 x 86 x 60 mm

Vestavná přístrojová krabice, se stupněm krytí IP30,
Domezovací izolační napětí: 400V AC, bez obsahu
halogenů

**Upevnění pomocí magnetu nebo hřebíky,
Membrána pro děrování, Rozsah těsnění M16 -
M32, vhodný pro podpěrné vzpěry**



Technická data

elektrické vlastnosti

domezovací izolační napětí AC:	400 V
druh krytí:	IP30
UL Type Rating:	žádné údaje

barva

barva horní díl:	jiné
------------------	------

rozměry

šířka:	86 mm
délka:	86 mm
výška:	60 mm
Hmotnost:	0.075 kg

materiálové vlastnosti

bez obsahu halogenů:	ano
----------------------	-----

mechanické vlastnosti

druh upevnění:	Upevnění pomocí magnetu nebo hřebíky
----------------	--------------------------------------

okolní podmínky

max. relativní vlhkost vzduchu 25 °C:	- %
max. relativní vlhkost vzduchu 40 °C:	50 %
okolní teplota min.:	-25 °C
okolní teplota max.:	40 °C
okolní teplota 24 h:	35 °C

Sales Information

EAN:	4013902210039
Třída ETIM:	EC002601
Číslo celní sazby:	39269097

materiál

materiál spodního dílu:	polypropylen
materiál horního dílu:	polypropylen

Příslušenství

[97410001 - BS 1 VD - Uzavírací víko](#)

[97412001 - BS MBR - Montážní můstek](#)

[97413001 - BS ES-30 - Montážní šroub](#)

[97413501 - BS ES-40 - Montážní šroub](#)

[97415001 - BS ES-50 - Montážní šroub](#)

[97443101 - BS 1-BSK - Základová deska](#)

[97925001 - HFL - Příslušenství IBT](#)

[97929901 - HM-UNI - Příslušenství IBT](#)

[19599501 - LFR - Stupňovitý vrták](#)

[97022001 - RVB 20 - Spojka trubek](#)

[97022501 - RVB 25 - Spojka trubek](#)

[97023201 - RVB 32 - Spojka trubek](#)

[97024001 - RVB 40 - Spojka trubek](#)

[97810001 - IBT LZA-OE - Vysekávací kleště](#)

[97811801 - IBT LZA-18 - Vysekávací kleště](#)

[97812301 - IBT LZA-23 - Vysekávací kleště](#)

[97881401 - IBT STE-LST/14 - Průbojník](#)

[97881801 - IBT STE-LST/18 - Průbojník](#)

[97882301 - IBT STE-LST/23 - Průbojník](#)

[97883001 - IBT STE-LST/30 - Průbojník](#)

[97883901 - IBT STE-LST/39 - Průbojník](#)

[97891401 - IBT STE-LZA/14 - Průbojník](#)

[97891801 - IBT STE-LZA/18 - Průbojník](#)

[97892301 - IBT STE-LZA/23 - Průbojník](#)

[97915501 - WED - Rozšiřovací trn](#)

[97924001 - NAS-AL - Příslušenství IBT](#)

[97924201 - NA-AL - Příslušenství IBT](#)

[97924301 - NA-AL/gl - Příslušenství IBT](#)

[97926001 - ANSW - Příslušenství IBT](#)

[97953601 - STH-ELP - Distanční vložka](#)

[97957001 - STH 70 - Podpěrná vzpěra](#)

[97959001 - STH 90 - Podpěrná vzpěra](#)

[97960001 - STH 100 - Podpěrná vzpěra](#)

[97961001 - STH 110 - Podpěrná vzpěra](#)

[97963001 - STH 130 - Podpěrná vzpěra](#)

[97964001 - STH 140 - Podpěrná vzpěra](#)

[97965001 - STH 150 - Podpěrná vzpěra](#)

[97967001 - STH 170 - Podpěrná vzpěra](#)

[97969001 - STH 190 - Podpěrná vzpěra](#)

[97973001 - STH 230 - Podpěrná vzpěra](#)

[97974001 - STH 240 - Podpěrná vzpěra](#)

[97979001 - STH 290 - Podpěrná vzpěra](#)