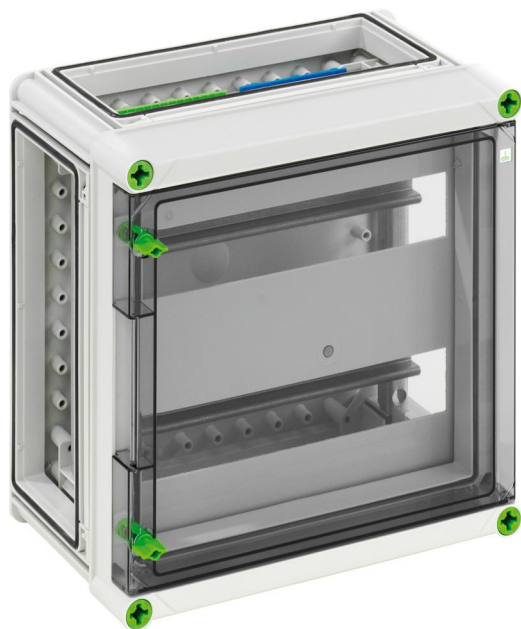


Rozvaděč pro automatizaci

GTA 228-KT-t



GTA 228-KT-t

Rozvaděč pro automatizaci

PŘIZPŮSOBITELNÉ

Číslo výrobku: 01622801

Rozměry: 320 x 320 x 179 mm

Rozvaděč pro automatizaci, 2 řady, PE/N svorka, po 2 upínacích místech 16 mm² a 10 upínacích místech 6 mm², Krycí a popisovací pásky, 3 x spojovací prvek (GGV)

s transparentními vyklápěcími dveřmi



Technická data

elektrické vlastnosti

domezovací izolační napětí AC:	400 V
třída ochrany:	II
druh krytí:	IP65
zavzdušněno:	ne
počet řad:	2
počet dělicích jednotek:	28
počet dělicích jednotek na řadu:	14
UL Type Rating:	3R

barva

barva spodní díl:	šedá
barva horní díl:	transparentní

rozměry

šířka:	320 mm
délka:	320 mm
výška:	179 mm
vnitřní výška:	157 mm
Hmotnost:	2.915 kg

materiálové vlastnosti

Odolné proti UV záření:	ano
bez obsahu halogenů:	ano
Třída hořlavosti podle UL94:	V2
Pevnost žhavicího drátu podle EN 60695-2-11:	960 °C

mechanické vlastnosti

druh upevnění:	konstrukce
rázová houževnatost:	IK08

mechanické vlastnosti

plombovatelné:	ano
utahovací moment šroubu víka:	2.5 Nm
varianta hrdel:	ano
pro řazení k sobě:	ano

okolní podmínky

max. relativní vlhkost vzduchu 25 °C:	95 %
max. relativní vlhkost vzduchu 40 °C:	50 %
okolní teplota min.:	-25 °C
okolní teplota max.:	40 °C
okolní teplota 24 h:	35 °C
Místo instalace:	Chráněná venkovní oblast

Sales Information

EAN:	4013902050390
Třída ETIM:	EC000214
Číslo celní sazby:	85369095

materiál

materiál spodního dílu:	polykarbonát
materiál horního dílu:	polykarbonát
materiál těsnění:	polyuretan
materiál šroubu víka:	polyamid, zesílený skelnými vlákny

Příslušenství

[07251201 - GFS 12-m - Příruby](#)