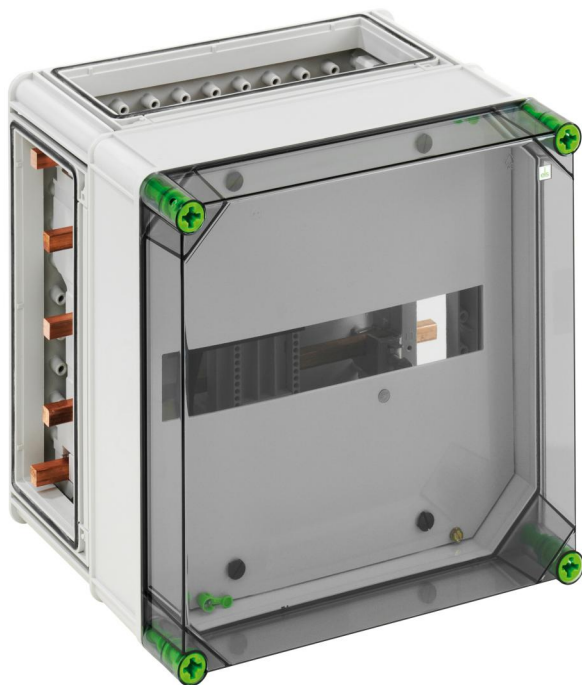


Rozvaděč pro automatizaci

GSi 2 VS KD-t



GSi 2 VS KD-t

Rozvaděč pro automatizaci

PŘIZPŮSOBITELNÉ

Číslo výrobku: 02035201

Rozměry: 320 x 320 x 254 mm

Rozvaděč pro automatizaci, 1 řada, sériově plombovatelné, se systémem přípojnic, 5 pólů 250A, Napájení přípojnic 70/35 mm² a adaptér pro montáž selektivního hlavního spínače, Krycí a popisovací pásky, 3 x spojovací prvek (GGV)

s transparentními vyklápěcím víkem



Technická data

elektrické vlastnosti

domezovací izolační napětí AC:	400 V
třída ochrany:	II
druh krytí:	IP65
počet dělicích jednotek:	14

barva

barva spodní díl:	šedá
barva horní díl:	transparentní

rozměry

šířka:	320 mm
délka:	320 mm
výška:	254 mm
vnitřní výška:	157 mm
Hmotnost:	5.23 kg

materiálové vlastnosti

Odolné proti UV záření:	ano
bez obsahu halogenů:	ano
Pevnost žhavicího drátu podle EN 60695-2-11:	960 °C

mechanické vlastnosti

druh upevnění:	konstrukce
rázová houževnatost:	IK08
utahovací moment šroubu víka:	2.5 Nm
pro řazení k sobě:	ano

okolní podmínky

max. relativní vlhkost vzduchu 25 °C:	95 %
---------------------------------------	------

okolní podmínky

max. relativní vlhkost vzduchu 40 °C:	50 %
okolní teplota min.:	-25 °C
okolní teplota max.:	40 °C
okolní teplota 24 h:	35 °C
Místo instalace:	Chráněná venkovní oblast

Sales Information

EAN:	4013902902859
Třída ETIM:	EC000214
Číslo celní sazby:	85369095

materiál

materiál spodního dílu:	polykarbonát
materiál horního dílu:	polykarbonát
materiál těsnění:	polyuretan
materiál šroubu víka:	polyamid, zesílený skelnými vlákny

Příslušenství

[07251201 - GFS 12-m - Příruby](#)

[07505601 - GSV 56 - Sběrníková spojka](#)