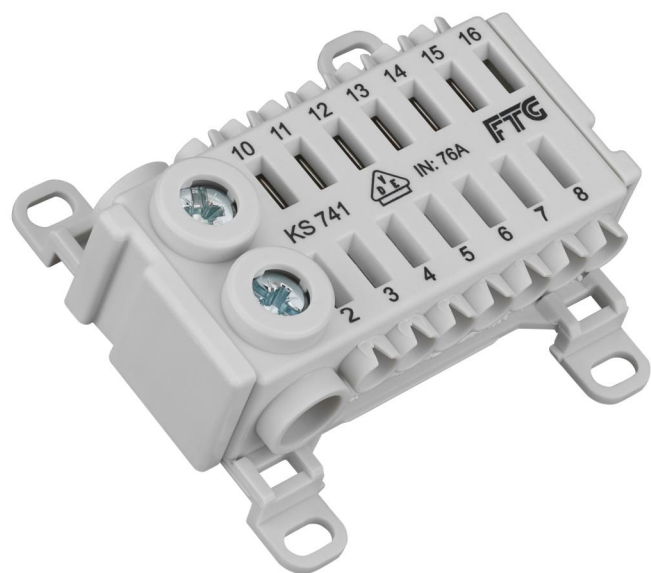


Svorka

KLS 35-SL



KLS 35-SL

Svorka

Číslo výrobku: 07422601

Rozměry: 58 x 53 x 23,8 mm

PE/N svorka pro montáž do rozvodných desek GTA jako dodatečná svorka nebo náhradní díl

1 modul, šedá, 76 A, 2 x 25 mm² + 14 x 4 mm² pro NS 35

Technická data

elektrické vlastnosti

domezovací provozní napětí:	450 V
domezovací proud:	76 A
počet pólů:	1
chráněné proti dotyku:	ano
Připojení 1: Druh připojení:	Šrouby
Připojení 1: svorková místa na pól:	2
Připojení 1: Hodí se pro vodiče CU:	1
Připojení 1: Připojitelný průřez vodiče jemnodrátový s koncovou objímkou (min):	2.5 mm ²
Připojení 1: Připojitelný průřez vodiče jemnodrátový s koncovou objímkou (max):	16 mm ²
Připojení 1: Připojitelný průřez vodiče jednodrátový (min):	2.5 mm ²
Připojení 1: Připojitelný průřez vodiče jednodrátový (max):	25 mm ²
Připojení 1: Připojitelný průřez vodiče vícedrátový (min):	2.5 mm ²
Připojení 1: Připojitelný průřez vodiče vícedrátový (max):	25 mm ²
Připojení 2: Druh připojení:	bezšroubový
Připojení 2: Délka odizolování:	10 mm
Připojení 2: Svorková místa na pól:	14
Připojení 2: Hodí se pro vodiče CU:	1
Připojení 2: Připojitelný průřez vodiče jemnodrátový s koncovou objímkou (min):	0.5 mm ²
Připojení 2: Připojitelný průřez vodiče jemnodrátový s koncovou objímkou (max):	4 mm ²
Připojení 2: Připojitelný průřez vodiče jednodrátový (min):	0.5 mm ²
Připojení 2: Připojitelný průřez vodiče jednodrátový (max):	4 mm ²

rozměry

šířka:	58 mm
délka:	53 mm

rozměry

výška:	23.8 mm
Hmotnost:	0.047 kg

materiálové vlastnosti

Třída hořlavosti podle UL94:	V0
Pevnost žhavicího drátu podle EN 60695-2-11:	960 °C

Sales Information

EAN:	4013902992867
Třída ETIM:	EC001284
Číslo celní sazby:	85369010