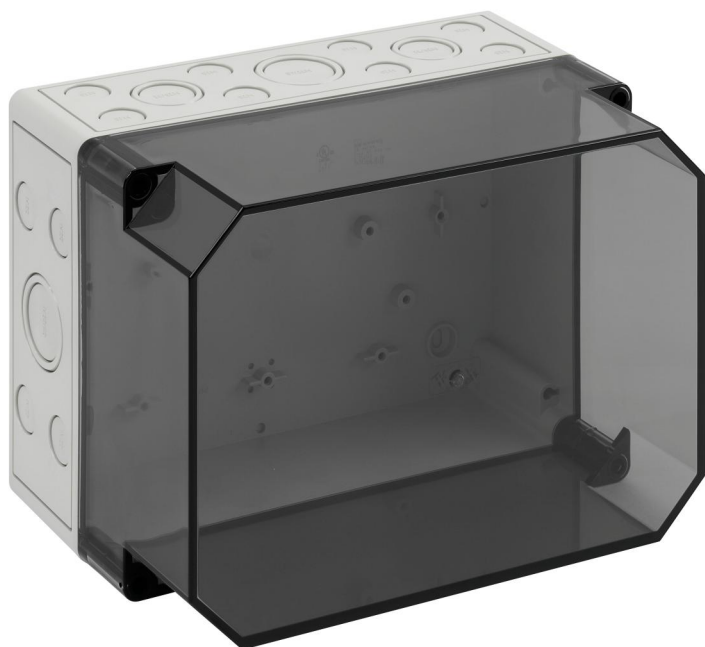


Prázdná skříň

TK PS 2518-16-tm



TK PS 2518-16-tm

Prázdná skříň

PŘIZPŮSOBITELNÉ

Číslo výrobku: 10700801

Rozměry: 254 x 180 x 165 mm

Prázdná skříň, se stupněm krytí IP66, polystyren, $U_i=690V$ AC, $U_i=1000V$ DC, Vnitřní místa pro připevnění, pro standardní instalace ve vnitřním prostoru

Krabice: polystyren, šedá, Víko: polykarbonát, transparentní, Vyrážecí membrány, M20/M25/M32/M40, (32 vývodek z boku)

IP66

IK07



690V
AC

1000V
DC



K průmyslovému výrobku:

<https://www.spelsberg.cz/p/13800801>

Technická data

elektrické vlastnosti

domezovací izolační napětí AC:	690 V
domezovací izolační napětí DC:	1000 V
třída ochrany:	II
druh krytí:	IP66
zavzdušněno:	ne
UL Type Rating:	žádné údaje

barva

barva spodní díl:	šedá
barva horní díl:	transparentní

rozměry

šířka:	254 mm
délka:	180 mm
výška:	165 mm
Hmotnost:	0.817 kg

materiálové vlastnosti

Odolné proti UV záření:	ne
bez obsahu halogenů:	ano
Třída hořlavosti podle UL94:	HB
Pevnost žhavicího drátu podle EN 60695-2-11:	650 °C

mechanické vlastnosti

druh upevnění:	nástěnná/stropní montáž
rázová houževnatost:	IK07
plombovatelné:	ano
utahovací moment šroubu víka:	1.2 Nm
varianta hrdel:	ne

mechanické vlastnosti

pro řazení k sobě:	ano
Typ horního dílu:	Víko
Přípevnění:	Vnitřní místa pro přípevnění

okolní podmínky

max. relativní vlhkost vzduchu 25 °C:	95 %
max. relativní vlhkost vzduchu 40 °C:	50 %
okolní teplota min.:	-25 °C
okolní teplota max.:	40 °C
okolní teplota 24 h:	35 °C
Místo instalace:	Vnitřní oblast

Sales Information

EAN:	4013902861538
Třída ETIM:	EC000261
Číslo celní sazby:	85389099

materiál

materiál spodního dílu:	polystyren
materiál horního dílu:	polykarbonát
materiál těsnění:	polyuretan
materiál šroubu víka:	polyamid, zesílený skelnými vlákny

Příslušenství

[89603201 - MABF 150-3 - Sada pro upevnění ke sloupkům / trubkám](#)

[89604101 - MABF 215-2 - Sada pro upevnění ke sloupkům / trubkám](#)

[19400101 - TK ABL - Sada vnějších úchytů](#)

[19000501 - ASS-gro - Sada vnějších závěsů](#)

[19000101 - HBA - Nástavec pro ruční ovládání](#)

[19500801 - TK MPI-2518 - Montážní deska](#)

[19821601 - NS 35-216 - DIN lišta](#)

Kabelová průchodka

