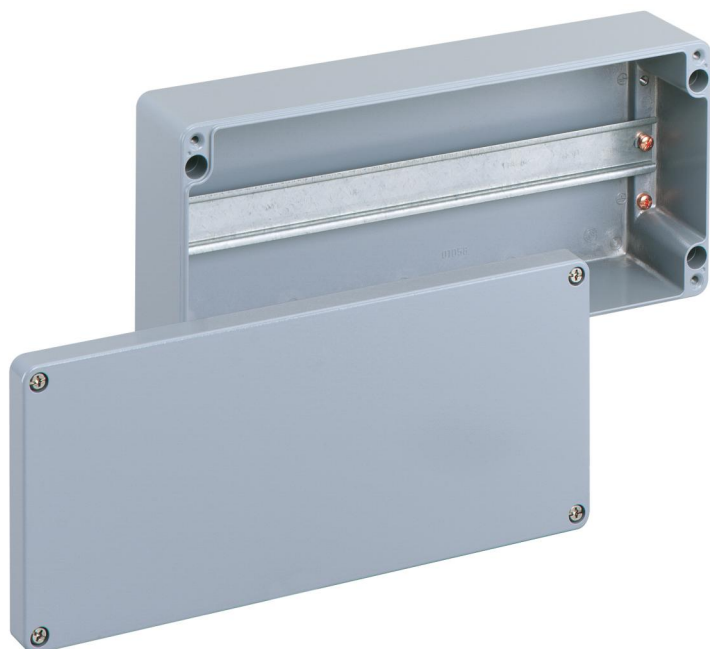


Skříň pro řadové svorkovnice

## ALR 3616-L



### ALR 3616-L

Skříň pro řadové svorkovnice

**PřIZPŮSOBITELNÉ**

Číslo výrobku: 16091301

Rozměry: 360 x 160 x 91 mm

Skříň pro řadové svorkovnice, se stupněm krytí IP66, Jmenovitý průřez 4 mm<sup>2</sup>, U<sub>i</sub>=400V AC, Hliník s práškovým lakováním, Vnitřní místa pro připevnění, pro instalace v průmyslovém prostředí a chráněném venkovním prostředí

**bez svorek, s nosnou lištou NS35**



## Technická data

### elektrické vlastnosti

domezovací izolační napětí AC:	400 V
max. průřez vodiče:	4 mm <sup>2</sup>
druh krytí:	IP66
UL Type Rating:	žádné údaje

### rozměry

šířka:	360 mm
délka:	160 mm
výška:	91 mm
Hmotnost:	2.98 kg

### materiálové vlastnosti

Odolné proti UV záření:	ano
bez obsahu halogenů:	ano

### mechanické vlastnosti

druh upevnění:	nástěnná/stropní montáž
rázová houževnatost:	IK09
plombovatelné:	ano
Přípevnění:	Vnitřní místa pro přípevnění

### okolní podmínky

max. relativní vlhkost vzduchu 25 °C:	95 %
max. relativní vlhkost vzduchu 40 °C:	50 %
okolní teplota min.:	-35 °C
okolní teplota max.:	75 °C
okolní teplota 24 h:	60 °C
Místo instalace:	Chráněná venkovní oblast

## Sales Information

EAN:	4013902329519
Třída ETIM:	EC002713
Číslo celní sazby:	85369095

### materiál

materiál spodního dílu:	Hliník s práškovým lakováním
materiál horního dílu:	Hliník s práškovým lakováním
materiál těsnění:	polyuretan

## Příslušenství

[15400601 - AL ALS-gro - Sada vnějších spon](#)

[15421001 - AL ASS - Sada vnějších závěsů](#)