

Vestavná skříň

## IBTronic H120TT-S2

### IBTronic H120TT-S2

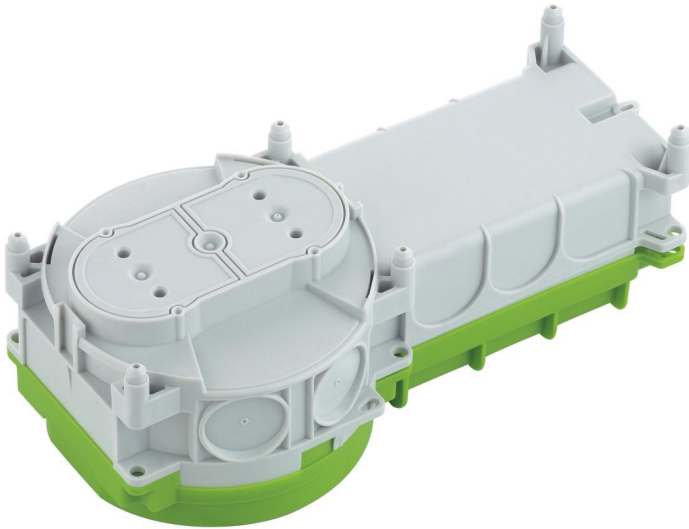
Vestavná skříň

Číslo výrobku: 97620201

Rozměry: 306 x 150 x 106 mm

Vestavná skříň, do staveništního betonu nebo prefabrikátů, pro montáž svítidel NV/HV/LED a reproduktorů. Vhodná pro přilepení a protilehlé bednění, pro instalaci do stropů od 140 mm, vestavba do stěny pomocí technologie podpěrných vzpěr, pro instalaci svítidel otestovaných VDE podle DIN EN 60598 (VDE 0711), a s označením F nebo označením MM, s dodat. propojovacím prostorem (např. k montáži bezpečnostního transformátoru do max. 150 VA), se stupněm krytí IP30, Domezovací izolační napětí: 400V AC, bez obsahu halogenů

**Otvor výstupu: 2-násobná přístrojová krabice. Pro instalaci svítidel otestovaných VDE podle DIN EN 60598 (VDE 0711), a rovněž s označením F nebo označením MM, maximální vestavná výška svítidel NV: 75 mm, svítidla HV: 80 mm, výkon halogenových žárovek max. 50 W, výkon LED žárovek max. 20 W, Upevnění lepením nebo hřebíky, Membrána pro děrování, Rozsah těsnění M16 - M32**



## Technická data

### elektrické vlastnosti

domezovací izolační napětí AC:	400 V
druh krytí:	IP30
Vhodné pro:	Betonová konstrukce

### barva

barva horní díl:	jiné
------------------	------

### rozměry

šířka:	306 mm
délka:	150 mm
výška:	106 mm
vnitřní výška:	80 mm
Hmotnost:	0.326 kg

### materiálové vlastnosti

bez obsahu halogenů:	ano
Třída hořlavosti podle UL94:	HB
Pevnost žhavicího drátu podle EN 60695-2-11:	650 °C

### mechanické vlastnosti

druh upevnění:	Upevnění lepením nebo hřebíky
----------------	-------------------------------

### okolní podmínky

max. relativní vlhkost vzduchu 25 °C:	- %
max. relativní vlhkost vzduchu 40 °C:	50 %
okolní teplota min.:	-25 °C
okolní teplota max.:	40 °C
okolní teplota 24 h:	35 °C

## Sales Information

EAN:	4013902926435
Třída ETIM:	EC000414
Číslo celní sazby:	39269097

### materiál

materiál spodního dílu:	polypropylen
materiál horního dílu:	polypropylen

## Příslušenství

[97980001 - NS 35-90 - DIN lišta](#)

[97921801 - NAH IBTronic H 120 - Hřebíková šablona](#)

[97953201 - K0 K15 BL - Slepá lišta](#)

[97957001 - STH 70 - Podpěrná vzpěra](#)

[97959001 - STH 90 - Podpěrná vzpěra](#)

[97960001 - STH 100 - Podpěrná vzpěra](#)

[97961001 - STH 110 - Podpěrná vzpěra](#)

[97963001 - STH 130 - Podpěrná vzpěra](#)

[97964001 - STH 140 - Podpěrná vzpěra](#)

[97965001 - STH 150 - Podpěrná vzpěra](#)

[97967001 - STH 170 - Podpěrná vzpěra](#)

[97969001 - STH 190 - Podpěrná vzpěra](#)

[97973001 - STH 230 - Podpěrná vzpěra](#)

[97974001 - STH 240 - Podpěrná vzpěra](#)

[97979001 - STH 290 - Podpěrná vzpěra](#)

## Kabelová průchodka

$6x \leq \varnothing 34 \text{ mm}$

