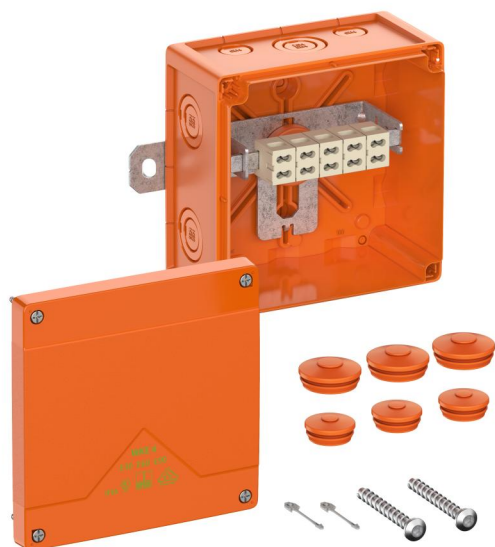


Rozbočovací krabice

WKE 4 - Duo 5 x 6²



WKE 4 - Duo 5 x 6²

Rozbočovací krabice

Číslo výrobku: 86741001

Rozměry: 150 x 150 x 85 mm

Rozbočovací krabice, se stupněm krytí IP66, $U_i=450$ V AC, Certifikováno VDE (DIN EN 60670-1/-22 (VDE 0606-1/-22)), UL-EU (EN 62208), Vyrážecí membrány, M20/M25/M32, (2 ze zadu, 10 z boku), Vnější místa pro připevnění, se zachováním elektrické funkčnosti E30 - E90 podle DIN 4102 část 12. Skříň bez halogenů ze speciálního termoplastu, svorky z vysokoteplotně odolné speciální keramiky, držák svorek libovolně polohovatelný

oranžová, Spojovací krabice 5-pólová 0,5 - 6 mm², rozbočovací krabice 5-pólová 0,5 - 6 mm², počet svorkovatelných vodičů na pól: 16 x 0,5² / 8 x 0,75² / 12 x 1² / 12 x 1,5² / 4 x 2,5² / 4 x 4² / 4 x 6²

Příložené příslušenství:

Pojistka proti ztrátě víka, montážní šrouby, 3 vývodky s dvojitou membránou IP66 M25 rozsah těsnění 9-17 mm, 3 vývodky s dvojitou membránou IP66 M32 rozsah těsnění 13-21 mm



Technická data

elektrické vlastnosti

domezovací izolační napětí AC:	450 V
domezovací izolační napětí DC:	450 V
min. průřez vodiče:	0,5 mm ²
Max. průřez vodiče (odbočky vedení):	6 mm ²
min. průřez vodiče:	0,5 mm ²
max. průřez vodiče:	6 mm ²
třída ochrany:	II
druh krytí:	IP66
jištěná odbočka:	ne
třída zachování funkce:	E30/E60/E90
Počet pólů (rozbočení):	5
Počet pólů (průchod):	5
UL Type Rating:	jiné
Počet pojistek v rozbočení:	0

barva

barva spodní díl:	oranžová
barva horní díl:	oranžová

Dodatečné vlastnosti

Oblast použití:	Spojení a odbočky
-----------------	-------------------

rozměry

šířka:	150 mm
délka:	150 mm
výška:	85 mm
vnitřní délka:	137 mm
vnitřní šířka:	137 mm
vnitřní výška:	67 mm

materiálové vlastnosti

Odolné proti UV záření:	ano
bez obsahu halogenů:	ano
Třída hořlavosti podle UL94:	V0
Pevnost žhavicího drátu podle EN 60695-2-11:	960 °C
průmyslová kvalita:	ano

mechanické vlastnosti

druh upevnění:	nástěnná/stropní montáž
rázová houževnatost:	IK08
plombovatelné:	ano
Přípevnění:	Vnější místa pro přípevnění

okolní podmínky

max. relativní vlhkost vzduchu 25 °C:	95 %
max. relativní vlhkost vzduchu 40 °C:	50 %
okolní teplota min.:	-35 °C
okolní teplota max.:	80 °C
okolní teplota 24 h:	60 °C
Místo instalace:	Chráněná venkovní oblast

materiál

materiál spodního dílu:	polykarbonát
materiál horního dílu:	polykarbonát
materiál těsnění:	polyuretan
materiál šroubu víka:	ušlechtilá ocel V2A

certifikáty

zkušební značka:	VDE (DIN EN 60670-1/-22 (VDE 0606-1/-22))
zkušební značka:	UL-EU (EN 62208)

Příslušenství

[26062001 - DMS M20/or - Dvojitá membránová vývodka](#)

[26062501 - DMS M25/or - Dvojitá membránová vývodka](#)

[26063201 - DMS M32/or - Dvojitá membránová vývodka](#)

[22762001 - KVR M20-MGM/or - Kabelové šroubení](#)

[22762501 - KVR M25-MGM/or - Kabelové šroubení](#)

[22763201 - KVR M32-MGM/or - Kabelové šroubení](#)

[86310001 - WKE BK 1 - Montážní deska](#)

Cable gland

